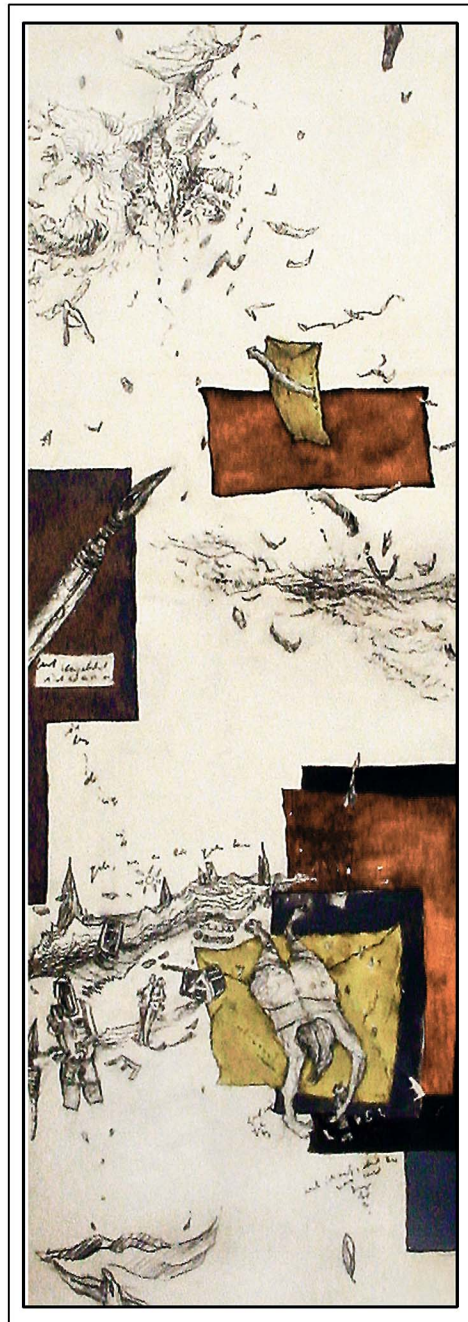
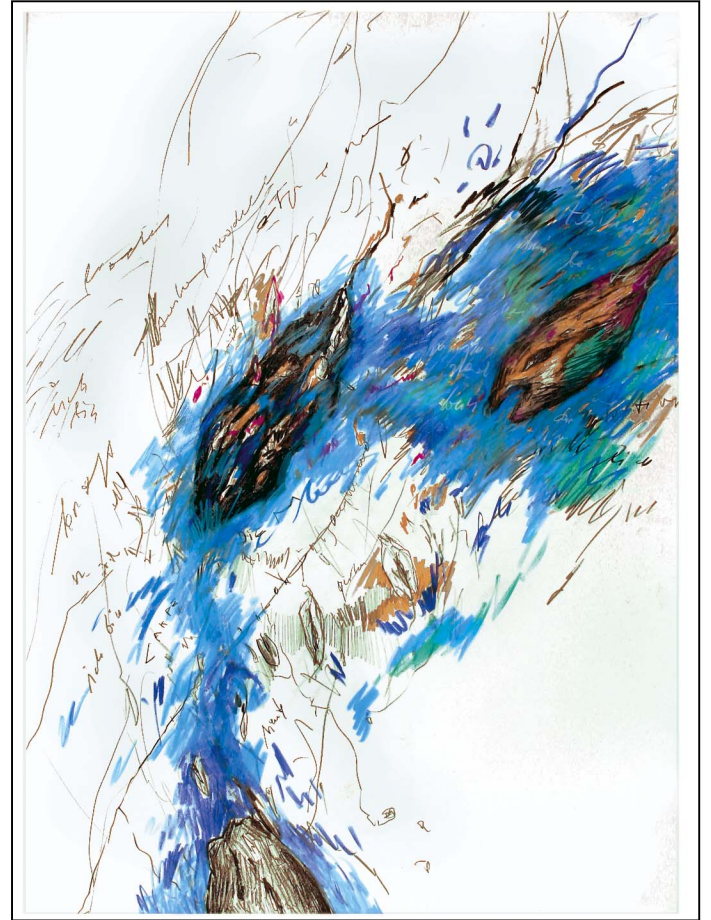




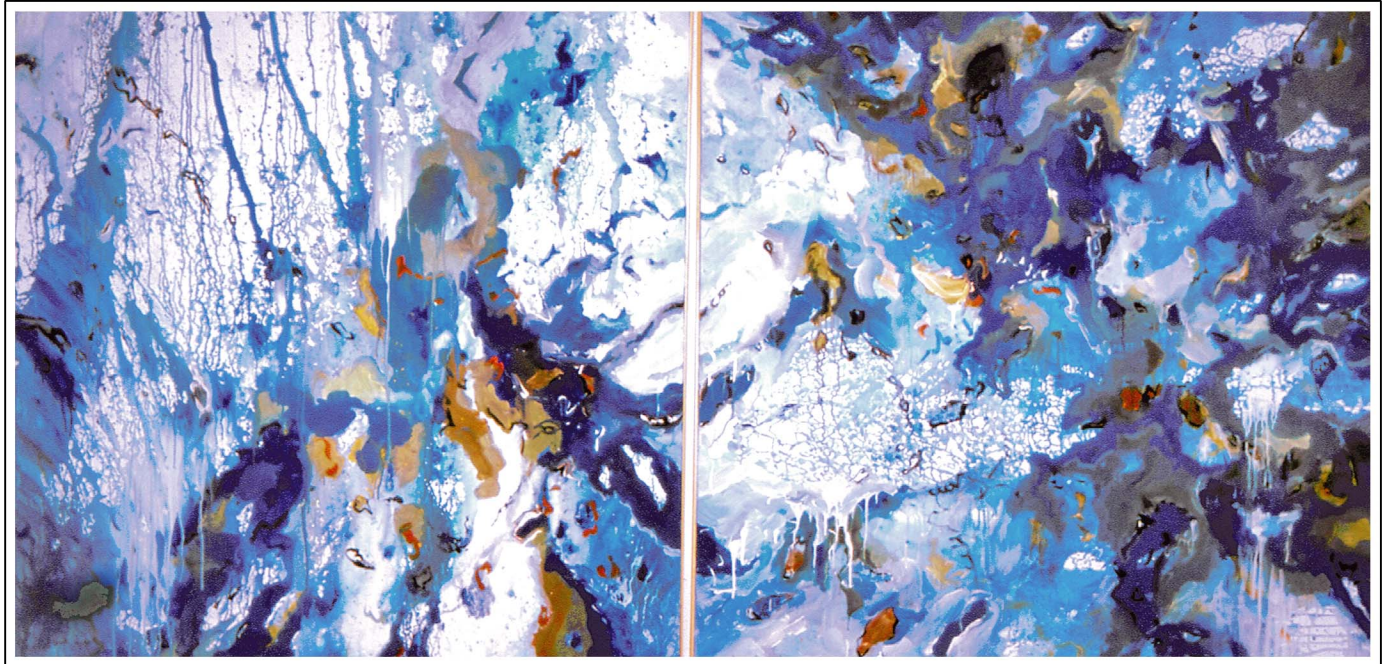
„Spüren 2“. Bleistift. 50 x 80 cm. 2006



„Brief an Anna“. Holzkörper, Bleistift, Aquarell, Acryl. 140 x 40 cm. 2002



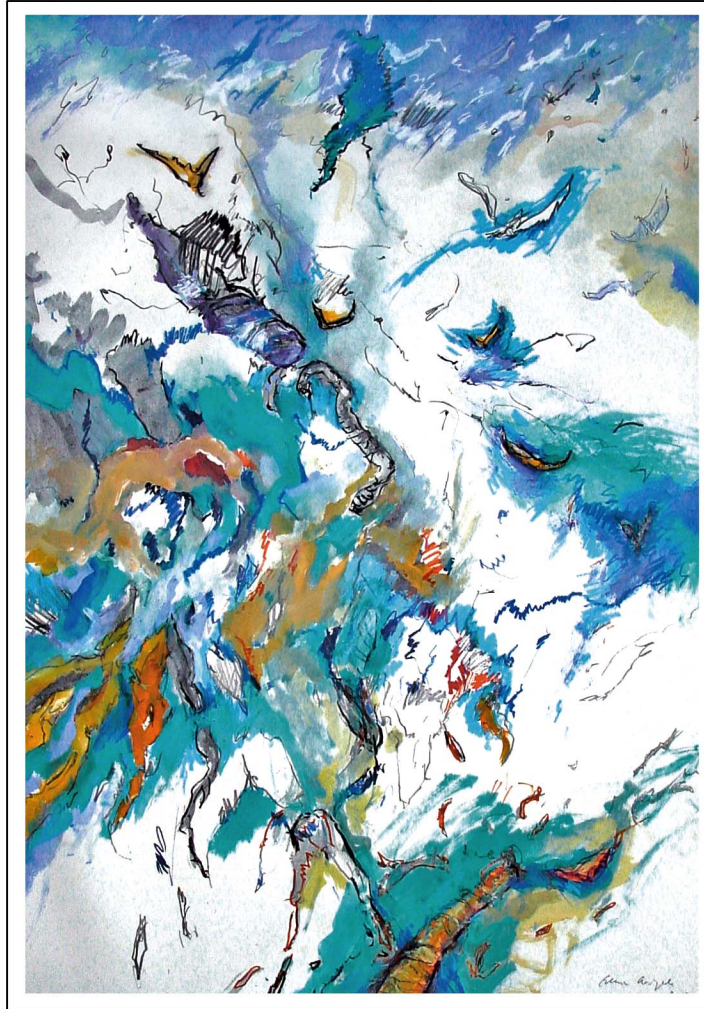
„Spurensuche1-2“ Bleistift, Graphit, Kreide. 50 x 80 cm. 2006



„Neve“. Acryl auf Leinen. 2 -teilig. 240 x 120 cm . 1999



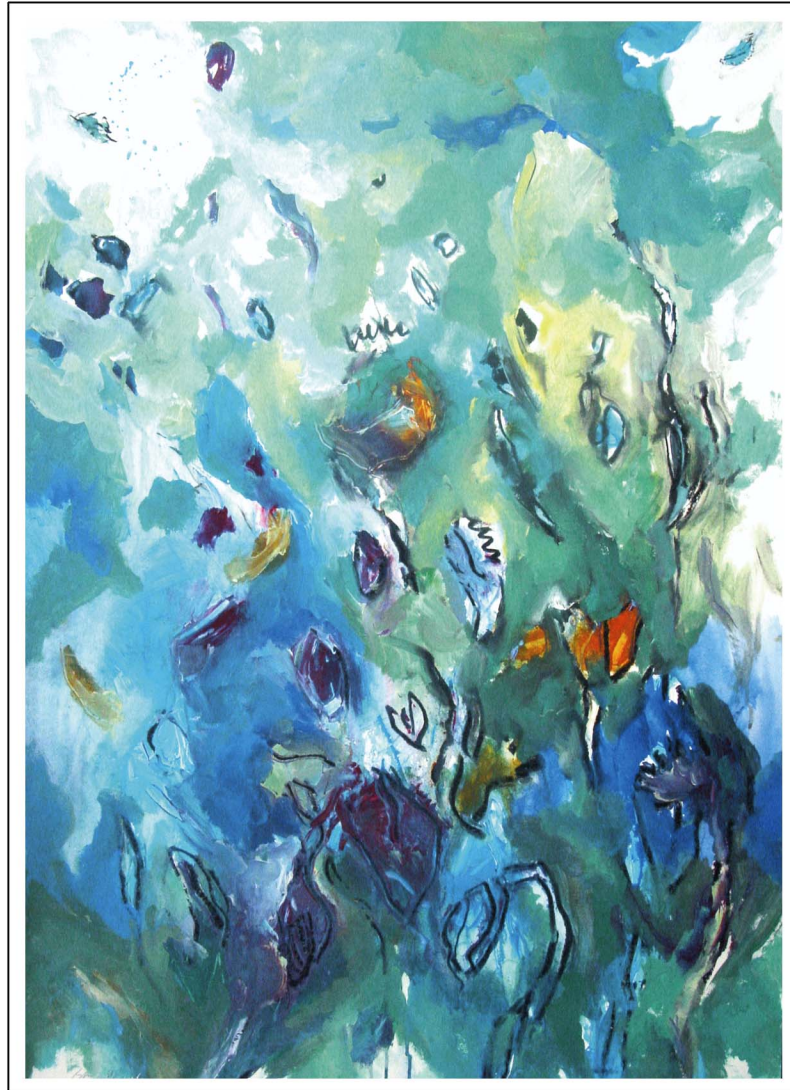
„Spüren 3“. Bleistift, Acryl. 70 x 100 cm. 2006



„Aqualibid“. Acryl, Bleistift, Kohle. 70 x 100 cm. 2002



„Herbst“ . Acryl, Kreide. 70 x 100 cm. 2003



„Wassersonate“ aus Zyklus „Wasser, Wolken, Wehmut“. 70 x 100 cm. 2002

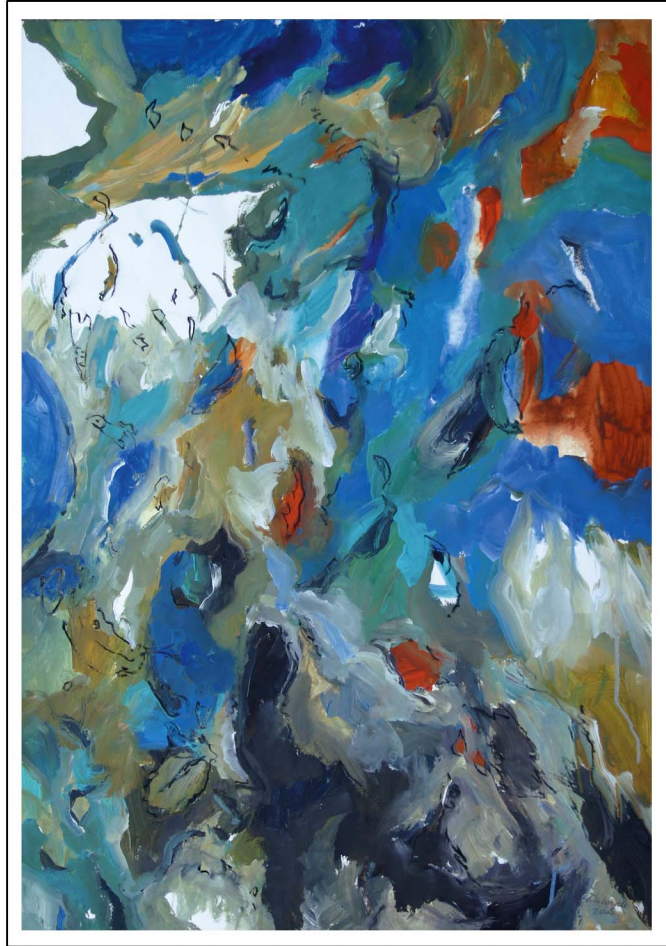




„Natura naturans 1“. Ausschnitt. Acryl, Kreide . 70 x 100 cm. 2002



„Aqua vitam donat“. Acryl, Tusche. 70 x 100 cm. 2001



„Herbst - Zeit - Lose“ . Acryl, Kohle. 70 x 100 cm. 2000